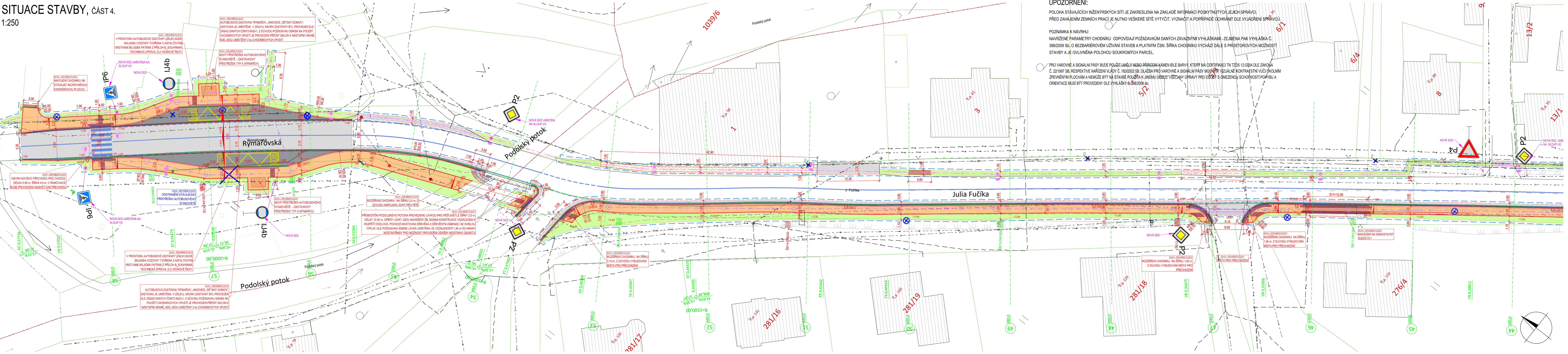


SITUACE STAVBY, ČÁST 4.

1:250



UPOZORNĚNÍ:

POLOHA STÁVAJÍCÍCH INŽENÝRSKÝCH SÍTÍ JE ZAKRESLENA NA ZÁKLADĚ INFORMACÍ POSKYTNUTÝCH JEJICH SPRÁVCI.

PŘED ZAHÁJENÍM ZEMNÍCH PRACÍ JE NUTNO VEŠKERÉ SÍTĚ VYTÝČIT, VYZNAČIT A POPŘÍPADĚ OCHRÁNIT DLE VYJÁDRĚNÍ SPRÁVCŮ.

POZNÁMKA K NÁVRHU:

NAVŘEZENÉ PARAMETRY CHODNÍKU ODPOVÍDAJÍ POŽADÁVKŮM DANÝCH ZÁVAZNÝMI VYHLÁŠKAMI - ZEJMÉNA PAK VYHLÁŠKA Č. 398/2009 Sb., O BEZBARIÉROVÉM UŽÍVÁNÍ STAVEB A PLATNÝM ČSN. ŠÍŘKA CHODNÍKU VYCHÁZÍ DÁLE S PROSTOROVÝCH MOŽNOSTÍ STAVBY A JE OVLIVNĚNA POLOHOU SOUKROMÝCH PARCEL.

PRO VÁROVNÉ A SIGNALNÍ PÁSY BUDE POUŽIT UMĚLÝ NEBO PŘÍRODNÍ KÁMEN BÍLÉ BARVY, KTERÝ MÁ CERTIFIKACI TN TŽ05 12 03 04 DLE ZÁKONA Č. 22/1997 Sb., RESPEKTIVĚ NAŘÍZENÍ VLÁDY Č. 163/2002 Sb. DLAŽBA PRO VÁROVNÉ A SIGNALNÍ PÁSY MUSÍ BÝT VIZUÁLNĚ KONTRASTNÍ VŮČI OKOLNÍM ZPEVNĚNÝM PLOCHÁM A NEMŮŽE BÝT NA STAVBĚ POUŽITA K JINÉMU ÚČELU. VŠECHNY ÚPRAVY PRO OSOBY S OMEZENOU SCHOPNOSTÍ POHYBU A ORIENTACE MUSÍ BÝT PROVEDENY DLE VYHLÁŠKY Č. 398/2009 Sb.

LEGENDA:

- 657 HRANICE PARCEL
- PARCELNÍ ČÍSLO
- PLOT
- OPĚRNÁ ZĚď
- BRÁNY A BRANKY
- SVISLÉ DOPRAVNÍ ZNAČENÍ
- SLOUPY VO
- SLOUPY ELEKTRICKÉHO VEDENÍ
- ŠACHTA, ULIČNÍ VPUSŤ
- VODOVODNÍ NEBO PLYNOVÉ SOUPĚ
- STROMY, KEŘE
- PLYNOVOD NTL, RWE GasNet
- SDĚLOVACÍ PODZEMNÍ VEDENÍ, CETIN
- NEPROVOZOVANÉ SDĚLOVACÍ PODZEMNÍ VEDENÍ, CETIN
- SDĚLOVACÍ PODZEMNÍ VEDENÍ, ČESKÉ RADIOKOMUNIKACE
- NN NADZEMNÍ, ČEZ Distribuce
- NN PODZEMNÍ, ČEZ Distribuce
- VN NADZEMNÍ, ČEZ Distribuce
- VO NADZEMNÍ, Městské služby Rýmařov
- VO PODZEMNÍ, Městské služby Rýmařov
- VO NADZEMNÍ, Městské služby Rýmařov
- VODOVOD, VaK Bruntál
- KANALIZACE, Městské služby Rýmařov
- DEŠŤOVÁ KANALIZACE, Městské služby Rýmařov

LEGENDA NOVÝCH:

- KOMUNIKACE - ASFALT
- KOMUNIKACE - AUTOBUSOVÉ ZASTÁVKY - ASFALT
- KOMUNIKACE - PŘÍDLAŽBA Z ŽULOVÝCH KOSTEK
- VJEZDY - NEZPEVNĚNÉ - FRÉZOVANÝ MATERIÁL
- VJEZDY - POVRCH BETONOVÁ DLAŽBA, BARVA
- CHODNÍK - POVRCH BETONOVÁ DLAŽBA, BARVA ŠEDÁ, tl. 80 mm
- CHODNÍK - POVRCH BETONOVÁ DLAŽBA, BARVA ŠEDÁ, tl. 60 mm
- PŘEDLAŽENÍ STÁVAJÍCÍCH PLOCH
- ZELEŇ
- ÚPRAVY PRO OSOBY SE SNÍŽENOU SCHOPNOSTÍ POHYBU A ORIENTACE:
- VAROVNÝ A SIGNALNÍ PÁS, BARVA ČERVENÁ
- UMĚLÁ VODIČÍ LIE, BARVA ŠEDÁ
- VÝŠKA OBRUB
- SLIČNÍČNÍ BETONOVÁ OBRUBA 150/250
- SLIČNÍČNÍ BETONOVÁ OBRUBA 150/150
- CHODNÍKOVÁ BETONOVÁ OBRUBA 100/250
- ZÁŘEZÁNÍ PRACOVNÍ SPÁRY
- HRANICE PRACOVNÍHO PROSTORU
- SO301 - OBRUBNÍKOVÁ VPUSŤ
- SO301 - KANALIZAČNÍ ŠACHTA DN 600
- SO401 - LED SVÍTIDLO VO NA NOVÉM SLOUPU
- SO401 - VO PODZEMNÍ
- SO401 - VO NADZEMNÍ
- SO301 - TRASA DEŠŤOVÉ KANALIZACE
- OSA CHL - CHODNÍK PRAVÁ DĚLKA 608,02 m
- OSA CHL - CHODNÍK LEVÁ, DĚLKA 577,26 m

UPOZORNĚNÍ:

POLOHA STÁVAJÍCÍCH INŽENÝRSKÝCH SÍTÍ JE ZAKRESLENA NA ZÁKLADĚ INFORMACÍ POSKYTNUTÝCH JEJICH SPRÁVCI.

PŘED ZAHÁJENÍM ZEMNÍCH PRACÍ JE NUTNO VEŠKERÉ SÍTĚ VYTÝČIT, VYZNAČIT A POPŘÍPADĚ OCHRÁNIT DLE VYJÁDRĚNÍ SPRÁVCŮ.

Vedoucí projektant ING. LUBOMÍR KONVIČNÝ	Zodpovědný projektant ING. LUBOMÍR KONVIČNÝ	Vypracoval ING. LUBOMÍR KONVIČNÝ		
INVESTOR: Město Rýmařov, IČ: 00296317, DIČ: CZ 00296317, náměstí Miru 1, 795 01 Rýmařov			DATUM	05/2022
ÚČEL: Projektová dokumentace pro provádění stavby			FORMÁT	7 x A4
AKCE: Chodník Edrovice - Janovice, k. ú. Rýmařov			ÚČEL	DPS
			ČÍS.ZAKÁZKY	2126
			MĚŘÍTKO	1:250
ČÁST: D - dokumentace objektů a technických a technologických zařízení			ČÍSLO PARÉ	ČÍSLO VYKRESU
OBJEKT: SO101 - zpevněné plochy				
PŘÍLOHA: SITUACE STAVBY, ČÁST 4				D.1.2.4